

ZVLÁŠTNÍ ZNAKY

Vyměnitelná ověřená měřicí vložka

Jedinečný měřicí rozsah

Velmi vysoká zatížitelnost

Univerzální montážní poloha

K dispozici také krátké (WP) a dlouhé (WS) stavební délky podle DIN 19625 a EN 14154

Měřicí vložka MeiStream může být vložena do stávající nádoby WP- Dynamic (celosvětově instalováno více než 500 000 vodoměrů WP-Dynamic)

Použité materiály teplotně stálé do 90°C

Počítadlo připraveno pro snímač HRI

Je možná i další aplikace pro vysílače Opto typ OD



POUŽITÍ

Pro fakturační měření studené pitné vody do 30°C

Měření vysokých průtoků např. za čerpadlem

Měření nízkých průtoků v době nízkých průtočných zatížení

Kontrola potrubní sítě

MOŽNOSTI

Verze z nerez oceli bez barevných kovů

Verze pro vysoké tlaky až do PN 40

Verze pro osazení do oblastí chráněných proti výbuchu

Instalace HRI

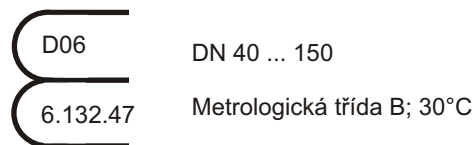
TYPOVÉ SCHVÁLENÍ

Vodoměr - komplet

označení : CE M-XX* 0102 * - rok výroby
certifikát: DE-09-MI001-PTB-010

Měřicí vložka

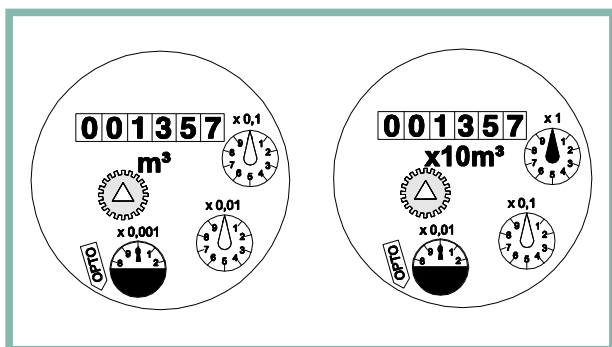
Schválení typu platné v členských státech Evropské Unie:



TECHNICKÉ PARAMETRY

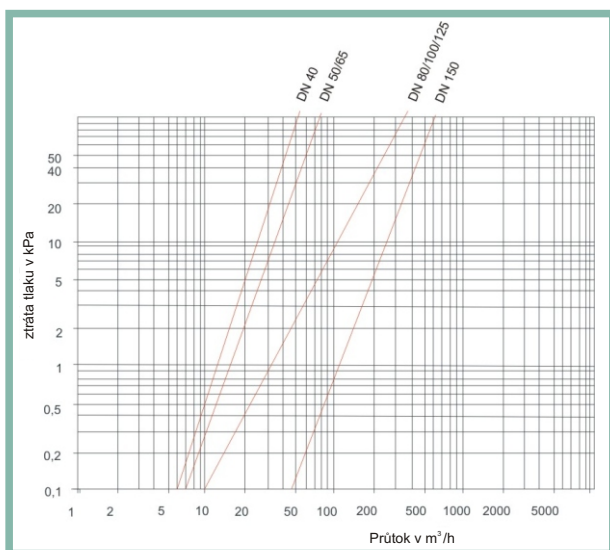
Jmenovitý průměr		DN	40	50	65	80	100	125	150
Q5	Maximální (špičkový) průtok	m ³ /h	60	90	120	200	300	350	600
Q4	Přetížení dle MID	m ³ /h	31,25	50	78,75	125	200	200	500
Q3'	Jmenovitý (trvalý) průtok	m ³ /h	40	50	70	120	230	250	450
Q3	Trvalý průtok dle MID	m ³ /h	25	40	63	100	160	160	400
Q2 _h	Přechodový průtok - horizontální poloha dle MID	m ³ /h	0,32	0,4	0,63	0,51	0,81	1,02	1,6
Q1 _h	Minimální průtok - horizontální poloha dle MID	m ³ /h	0,2	0,25	0,39	0,32	0,51	0,64	1
Q1' _h	Minimální průtok horizontální poloha	m ³ /h	0,2	0,15	0,2	0,2	0,3	0,5	0,8
Q2 _v	Přechodový průtok - vertikální poloha podle MID	m ³ /h	0,4	0,51	0,81	0,8	1,28	1,6	3,2
Q1 _v	Minimální průtok - vertikální poloha podle MID	m ³ /h	0,25	0,32	0,5	0,5	0,8	1	2
Q1' _h	Minimální průtok vertikální poloha	m ³ /h	0,25	0,28	0,4	0,5	0,5	1	1,6
Q3/Q1 _h	Max. rozsah horizontální poloha		125	160	160	315	315	250	400
Q3/Q1 _v	Max. rozsah vertikální poloha		100	125	125	200	200	160	200
Q3/Q1	Standardní označení		63	100	100	100	100	100	100
	Rozběh (průměrná hodnota)	m ³ /h	0,05	0,05	0,07	0,1	0,11	0,15	0,3
Δ p	Ztráta tlaku při Q3 dle EN 14154	kPa	0,18	0,18	0,37	0,16	0,34	0,36	0,32

ČÍSELNÍK

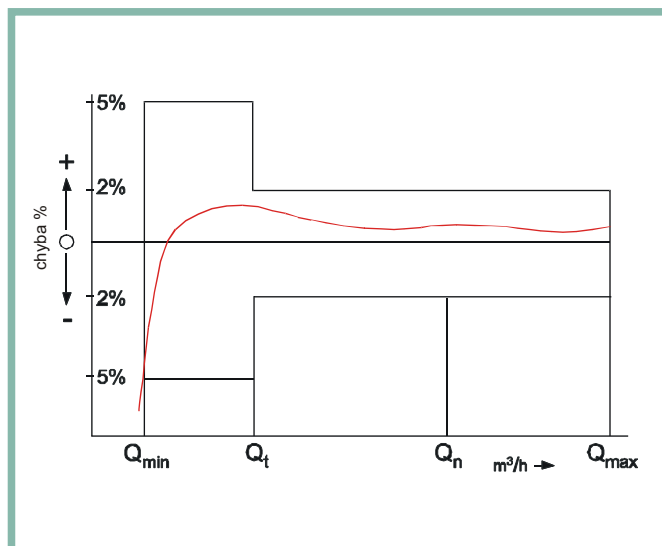


Jmenovitý průměr DN	Nejmenší odečitatelná hodnota m ³	Rozsah zobrazení hodnota m ³
40 ... 125	0,0005	1 000 000
150	0,005	10 000 000



TYPICKÁ KŘIVKA TLAKOVÝCH ZTRÁT




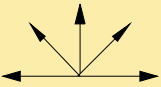
TYPICKÁ KŘIVKA CHYB



IMPULZNÍ HODNOTY

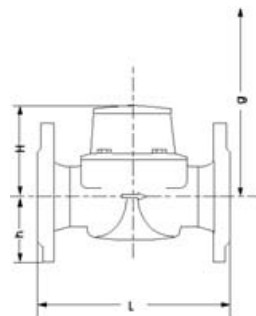
Impulzní vysílač		Impulzní hodnoty	
		DN 40 ... 125	DN 150
HRI-Mei (prospekt LS 8400)		0,01; 0,05; 0,1 nebo 1 m ³	0,1; 0,5; 1 nebo 10 m ³
OD 01 (prospekt LB 8300)		0,001 m ³	0,01 m ³
OD 03 (prospekt LB 8300)		0,01 m ³	0,1 m ³

MONTÁŽ

Potrubí	vodorovné Svislé šikmé	
Hlava vodoměru	nahoru do strany	

- volný přímý úsek potrubí délky 3 x DN
- bezprostředně za vodoměrem žádná skoková změna průřezu potrubí

ROZMĚROVÝ NÁČRTEK



MATERIÁL

Pouzdro	šedá litina
Měřicí vložka	umělá hmota
Lopatkové kolo	umělá hmota
Používají se zejména následující materiály	mosaz nerez ocel

STAVEBNÍ DÉLKY

Jmenovitý průměr		40	50	65	80	100	125	150
Stavební délka L WS (DIN / ISO)	mm		270/ 300	300	300/ 350	360/ 350		500
Stavební délka L WP(DIN / ISO)	mm	220	200	200	225/ 200	250	250	300

MEISTREAM

ROZMĚRY A HMOTNOST

Jmenovitý průměr				40	50	50	50	65	65	80	80
Rozměry	Stavební délka	L	mm	220	200	270	300	200	300	200	225
	Výška	H	mm	120	120	120	120	120	120	150	150
		h	mm	69	73	73	73	85	85	95	95
	Výška pro demontáž	g	mm	200	200	200	200	200	200	270	270
Hmotnost	Vodoměr komplet		kg	7,5	7,8	9,6	9,9	10,1	12,0	13,8	14,2
	Měřicí vložka		kg	1,5	1,5	1,5	1,5	1,5	1,5	3,2	3,2
	Pouzdro		kg	6,0	6,3	8,1	8,4	8,6	10,5	10,6	11,0

Jmenovitý průměr				80	80	100	100	100	125	150	150
Rozměry	Stavební délka	L	mm	300	350	250	350	360	250	300	500
	Výška	H	mm	150	150	150	150	150	160	177	177
		h	mm	95	95	105	105	105	118	135	135
	Výška pro demontáž	g	mm	270	270	270	270	270	280	356	356
Hmotnost	Vodoměr komplet		kg	16,3	17,7	18,2	20,0	20,2	20,7	35,9	44,2
	Měřicí vložka		kg	3,2	3,2	3,2	3,2	3,2	3,2	5,9	5,9
	Pouzdro		kg	13,1	14,5	15,0	16,8	17,0	17,5	30,0	38,3

OBJEDNACÍ ÚDAJE

Označení	Stavební délka v mm	OBJEDNACÍ ČÍSLO
MeiStream DN 40 50°C / PN16	220	50401 AHI1CB1A1X
MeiStream DN 50 50°C / PN16	200	50401 BIL1AB1A1X
MeiStream DN 50 50°C / PN16	270	50401 BIL1FB1A1X
MeiStream DN 50 50°C / PN16	300	50401 BIL1GB1A1X
MeiStream DN 65 50°C / PN16	200	50401 CKL1AB11X
MeiStream DN 65 50°C / PN16	300	50401 CKL1AB11X
MeiStream DN 80 50°C / PN16	200	50401 DLL1AB1A1X
MeiStream DN 80 50°C / PN16	225	50401 DLL1DB1A1X
MeiStream DN 80 50°C / PN16	300	50401 DLL1GB1A1X
MeiStream DN 80 50°C / PN16	350	50401 DLL1IB1A1X
MeiStream DN 100 50°C / PN16	250	50401 EML1EB1A1X
MeiStream DN 100 50°C / PN16	350	50401 EML1IB1A1X
MeiStream DN 100 50°C / PN16	360	50401 EML1JB1A1X
MeiStream DN 125 50°C / PN16	250	50401 FML1EB1A1X
MeiStream DN 150 50°C / PN16	300	50401 GOL1GB1A1X
MeiStream DN 150 50°C / Pn16	500	50401 GOL1NB1A1X



Systém řízení kvality OQS-certifikovaný
podle ISO 9001, Reg.-Nr.: 3496/0



prodejce:



Kapka, spol s r.o.
AMS K-31

Bylany 85, 284 01 Kutná Hora
tel.: +420 327 512 918 | fax: +420 327 511 648
e-mail: info@kapka-vodomery.cz
www.kapka-vodomery.cz